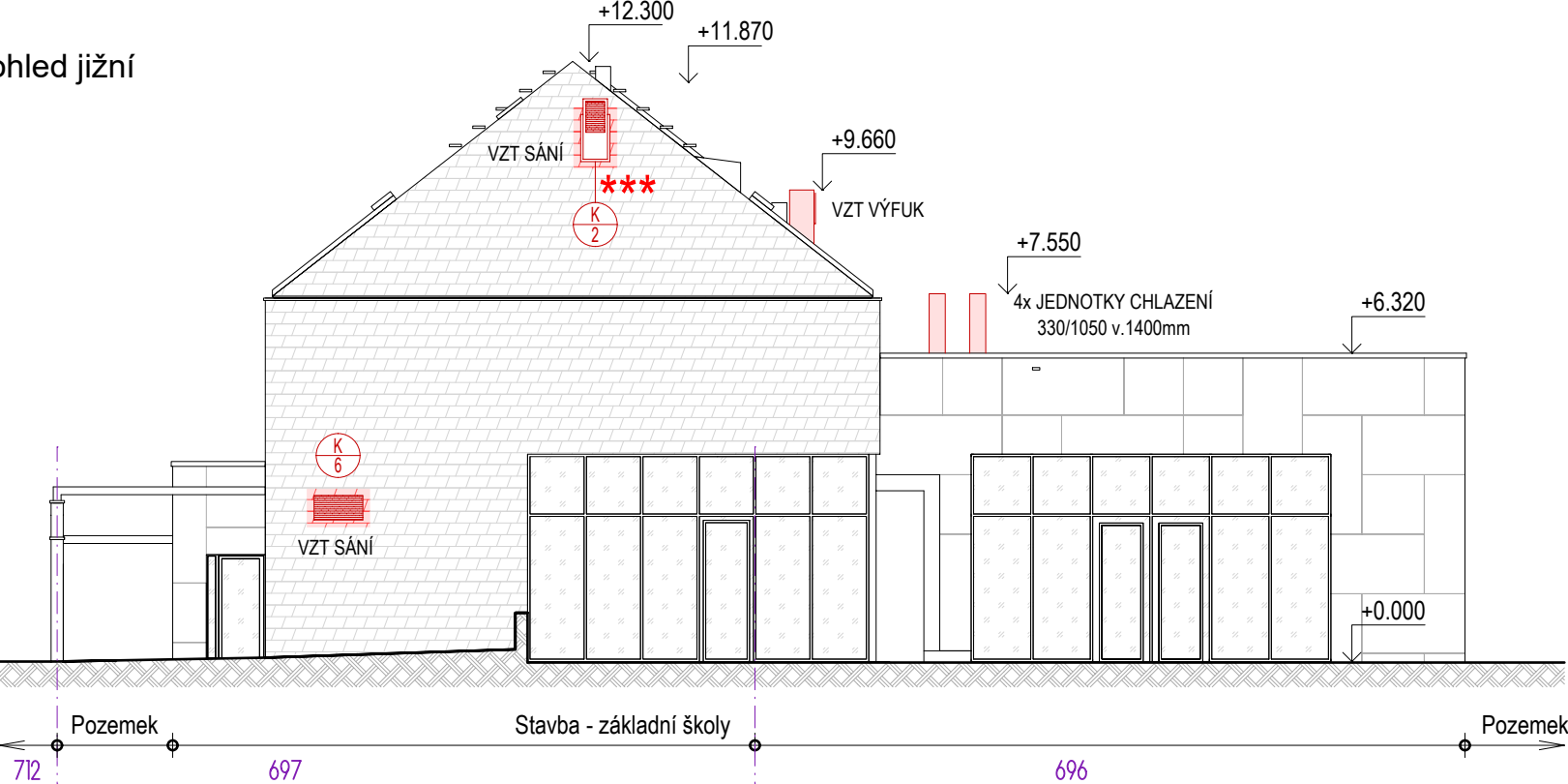


Pohled jižní



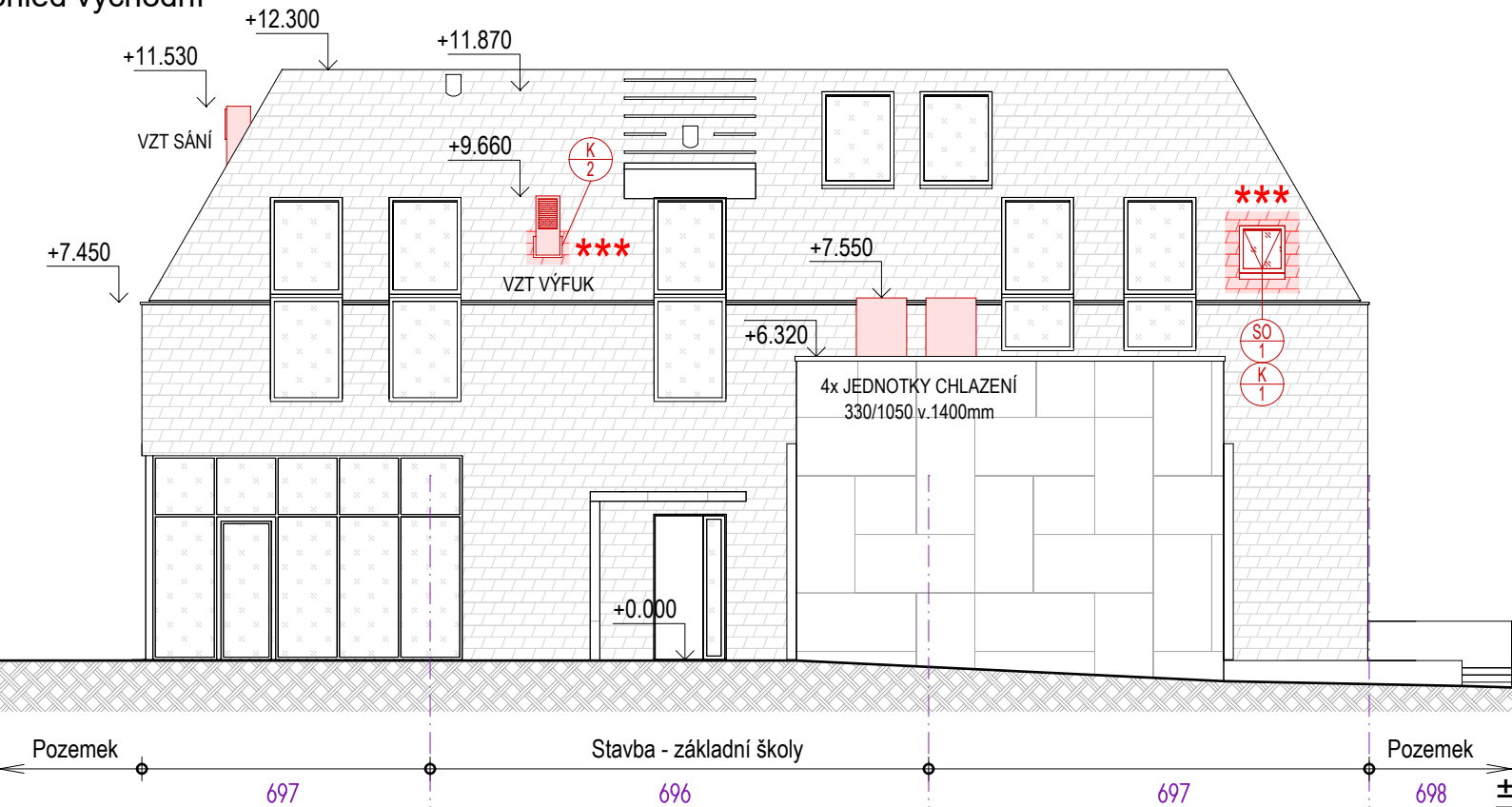
***) Zapravení střešního okna SO1 a prostupů VZT - 2x 3m² + 2x 1m²

- doplnění všech vrstev původní skladby C1a
- těsné napojení všech folií / parozábrana, PHI / na stávající folie - rám okna
- dotěsnění minerální vatou - přerušení tepelných mostů
- doplnění cementovláknité krytiny + **NAVAZUJÍCÍ OPLECHOVÁNÍ OKNA**

C1a - Střecha hlavního objektu - šikmá střecha

- Skládaná vláknocementová střešní krytina, tl. +/- 10mm
- Střešní latě 40x60, á dle montážního návodu výrobce krytiny, tl. 40mm
- Kontralatě (vzduchová větrací mezera) 40x60, á max 1250mm, tl. 40mm
- Doplněková hydroizolační vrstva - difúzní fólie určená na bednění
- Bednění z OSB/3 4P+D 18mm, tl. 18mm
- Montážní krokve 80/80 á max 1250mm kotvené pomocí tesafských U nebo protilehlých L profilů k ocelovým krokvím
 - + vložená TI z rozměrové stálé minerální vlny, tl. 100mm
 - + vložená (vecpaná) TI z měkké MV mezi dřevěné a ocelové krokve, tl. 40mm do 20mm mezery
- Nosné ocelové krokve 100x180, viz statika
 - + vložená TI z rozměrové stálé minerální vlny, tl. 180mm
- Vodorovný rošt z latí KVH NSi 40x60, á 500mm nebo dle montáž. návodu podhledů, tl. 40mm
 - + kotveno L nebo U profily k ocelovým krokvím, tl. 40mm
 - + vyplněno TI s deskou PIR 40mm, tl. 40mm
- Parozábrana Sd min. 300m
- Svislý rošt z latí KVH NSi 40x60, á 1000mm nebo dle montáž. návodu podhledů (podklad pro montáž SDK a akustických podhledů), tl. 40mm
- Vodorovný rošt z CD profilů na přímých závěsech, á 500mm nebo dle montáž. návodu podhledů, tl. 40mm
- 1 x SDK 12,5mm, protipožární, tl. 12,5mm
- Nátěr
- Lokálně zavěšený akustický podhled a svítidla viz PD interiéru, ev. VZT potrubí.

Pohled východní



LEGENDA

- Obklad z vláknocementových šablon
- Obklad z vláknocementových desek - velkoformátových
- Zasklení
- Rostlý terén

±0,00 = 236,000 BpV

<div>R-Projekt 07 Praha s.r.o.</div> <div>Ke Strašnické 8/1795, Praha 10</div> <div>tel. 261 305 100, 261 305 101</div> <div>e-mail: jiri.padevet@rprojekt07.cz</div>	<div>AKCE</div> <div>Změna využití komunitního centra na základní školu Baštýřská 67/2, Praha 9, kú. Hostavice</div>	VED.PROJ.		ING. J. PADEVĚT	
		ZODP.PROJ.		ING. J. PADEVĚT	
		SPOLUPR.		VÍT KALIBA	
		ZAK.Č.		0009 0114 40	
<div>OBJEDNAVATEL</div> <div>MČ Praha 14</div> <div>Bratří Venclíků 1073</div> <div>198 21 Praha 9</div>	<div>VÝKRES</div> <div>Pohledy J + V</div> <div>NAVRHOVANÝ STAV</div>	STUPEŇ DZS + DPS		D1.1	7.1
		FORM. A3			
		MĚŘ.: 1:100		AS	
		DATUM 05/2023			
		PROFESE			